

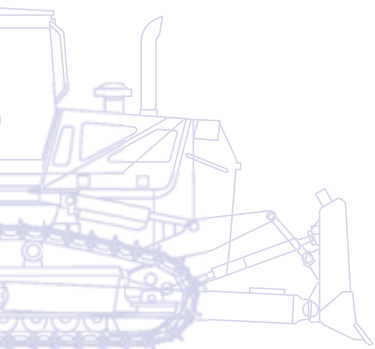
KOMATSU

D
65



Tractor de rastros

D65EX/WX/PX-17



POTÊNCIA MOTORA
164 kW / 219 HP @ 1.950 rpm

PESO OPERATIVO
D65EX-17: 22.620 kg
D65WX-17: 23.520 kg
D65PX-17: 22.990 kg

O trator de rastos D65-17 possui tecnologia Komatsu amplamente testada, um conjunto de transmissão potente e com consumo eficiente de combustível, a revolucionária lâmina Sigmadozer® bem como uma transmissão automática com bloqueio do conversor de binário. O novo motor EU Stage IIIB/EPA Tier 4 interim proporciona-a ainda com mais potência e reduz o consumo de combustível e as emissões. Um sistema electrónico de controlo avançado gere as taxas de fluxo do ar, bem como os parâmetros de injeção de combustível e de combustão para otimizar o desempenho e reduzir ainda mais as emissões. O D65-17 é um trator de rastos Komatsu altamente produtivo e fiável, particularmente eficiente nas operações de ripper e de nivelamento, que rapidamente se tornará num parceiro de confiança no trabalho.

Alta produtividade e baixo consumo de combustível

- Conversor de binário exclusivo com auto-bloqueio
- Transmissão automática
- Motor limpo e potente
- Norma EU Stage IIIB/EPA Tier 4 interim
- Modos de funcionamento seleccionáveis

Equipamento de trabalho otimizado

- Lâmina Sigmadozer® com basculamento hidráulico
- Lâmina INPAT
- Ripper de tipo paralelogramo multidentes
- Sistema de controlo do equipamento Komatsu-Topcon



D65-17

O mais elevado conforto do operador

- Cabina confortável e silenciosa
- Assento de suspensão totalmente ajustável
- Melhor visibilidade da lâmina e do ripper
- Ruído e vibração reduzidos
- Sistema integrado de câmara retrovisora

POTÊNCIA MOTORA
164 kW / 219 HP @ 1.950 rpm

PESO OPERATIVO
D65EX-17: 22.620 kg
D65WX-17: 23.520 kg
D65PX-17: 22.990 kg



Comandos de última geração

- Sistema de direcção hidrostática
- Função predefinida de mudança de engrenagem
- Fácil e exacto
- Alavancas de segurança de accionamento remoto
- Painel monitor TFT a cores de grande dimensão



Robusto e fiável

- Chassis de transmissão baixa e sistema "PLUS"
- Suporte da roda guia auto-ajustável
- Design robusto
- Estável em qualquer versão (EX/WX/PX)

KOMTRAX

Sistema Komatsu de
monitorização sem fios

Alta produtividade e baixo consumo de combustível

Nova tecnologia de motor Komatsu

O motor Komatsu SAA6D114E-5 potente e de consumo eficiente que integra o D65-17 proporciona 164 kW/219 HP a 1.950 rpm e está certificado segundo a norma EU Stage IIIB/EPA Tier 4 interim. Possui um turbo, injeção direta, arrefecimento final ar/ar e EGR refrigerado, para maximizar a potência, a eficiência de combustível e o cumprimento das emissões.

Conversor de binário com auto-bloqueio

O conversor de binário exclusivo Komatsu com bloqueio, combinado com a transmissão automática, reduz o consumo de combustível até 10% através da eliminação de perdas desnecessárias de potência. Quando necessário, o sistema de controlo de transmissão potente ativa o conversor de binário, ou bloqueia-o para enviar toda a potência do motor diretamente para a transmissão, nos casos de aplicações com menor exigência de binário.

Transmissão automática

A transmissão altamente eficiente do equipamento D65-17, está programada para escolher a melhor opção em cada momento, adapta-se à engrenagem adequada para cada operação de ripper e de nivelamento e inclui uma função predefinida de velocidade de circulação para reduzir tempos de trabalho e esforços do operador. Graças ao sistema ECMV (Válvula de Modulação de Controlo Electrónico) da Komatsu, as mudanças de engrenagem estão programadas para manter sempre a transferência de potência na sua eficiência máxima.

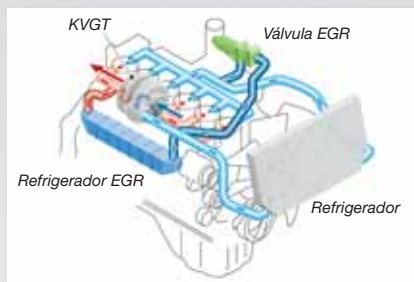
KDPF - Komatsu Diesel Particulate Filter - Filtro de Partículas Diesel da Komatsu

O DPF altamente eficiente da Komatsu capta mais de 90% de partículas. Inclui um catalisador especial de oxidação com um sistema de injeção de combustível que pode incinerar partículas retidas através da regeneração ativa ou passiva, sem necessidade de interromper o trabalho da máquina.



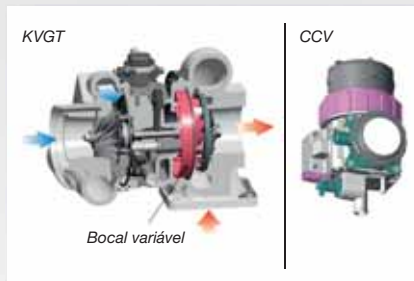
EGR - Exhaust Gas Recirculation - Recirculação do Gás de Escape

EGR Refrigerado é uma tecnologia amplamente testada nos motores Komatsu. A maior capacidade do refrigerador EGR garante atualmente emissões muito baixas de NOx bem como um melhor desempenho do motor.



KVGT - Komatsu Variable Geometry Turbocharger - Turbo de Geometria Variável da Komatsu

O KVGT proporciona o fluxo de ar otimizado à câmara de combustão do motor, seja qual for a velocidade ou a carga. O gás de escape é mais limpo, a economia de combustível é melhorada, mantendo a potência e desempenho da máquina.

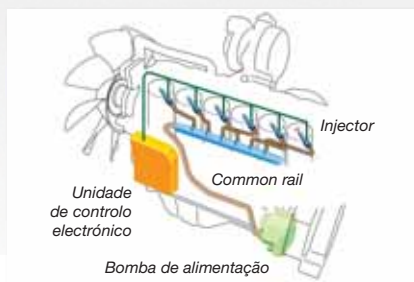


CCV - Closed Crankcase Ventilation - Ventilação Fechada do Carter

As emissões do Carter (gás blow-by) passam através do filtro CCV. Os resíduos de óleo retidos no filtro são devolvidos ao Carter, enquanto o gás filtrado é devolvido à entrada de ar.

HPCR - High-Pressure Common Rail - Common Rail de Alta Pressão

O sistema de injeção de combustível para pesados Common Rail de Alta Pressão é controlado por computador para proporcionar a quantidade exacta de combustível pressurizado à câmara de combustão redesenhada do motor através de injeções múltiplas, e assim conseguir uma queima completa de combustível e emissões de escape mais baixas.



Modos de funcionamento seleccionáveis

O modo de funcionamento pode ser definido como “Power” para se obter a máxima potência ou como “Economy” para se conseguir poupança de energia durante o trabalho. O operador também pode seleccionar modo de funcionamento automático ou manual para escolher a potência ideal para cada tipo de trabalho.



Equipamento de trabalho otimizado

Lâmina Sigmadozer® (EX/WX)

A secção central da lâmina Sigmadozer® da Komatsu funciona como um balde em forma de V com forte penetração no solo. As suas arestas laterais afiadas ajudam a empurrar o material rolante continuamente para o centro. Juntamente com a curva profunda da lâmina, isso aumenta consideravelmente a sua capacidade efectiva e reduz espalhamentos e o consumo de combustível. A aresta plana da lâmina e a função hidráulica e standard de inclinação também proporcionam máximo desempenho de terraplanagem. Acima de tudo, a lâmina Sigmadozer® aumenta a produtividade de nivelamento em mais de 15% quando comparada com a lâmina convencional Semi-U.

Lâmina INPAT

Está disponível para todos os modelos (EX/WX/PX) a nova lâmina direita INPAT com uma estrutura altamente resistente. Com o tamanho ideal para maximizar a versatilidade da lâmina, faz da máquina D65-17 a ferramenta ideal para uma vasta gama de aplicações. A versão com movimento ascendente da lâmina INPAT para as máquinas WX e PX garante uma largura de transporte de 3 metros e fácil transporte entre locais de trabalho.

Ripper de tipo paralelogramo multidententes (EX/WX) (opção)

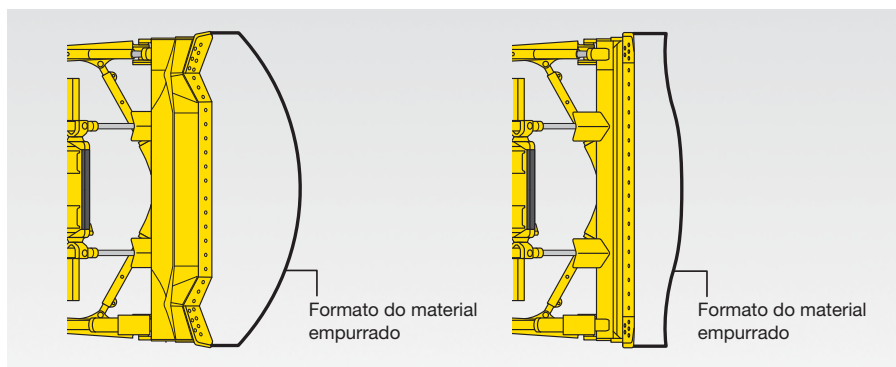
O ripper de tipo paralelogramo multidententes tem 3 dentes de escarificação como equipamento standard, mas pode ser facilmente convertido em ripper gigante ou de duplo dente, em função das condições de trabalho. A sólida concepção do paralelogramo assegura um movimento direito do dente, adaptado para tractores de rastos de pequena e média dimensão.

Sistema de controlo do equipamento Komatsu-Topcon (opção)

Os movimentos automáticos da lâmina num tractor de rastos melhoram muito a produtividade de nivelamento e rigor de terraplanagem. Permitindo também que os operadores trabalhem mais rápido e de forma mais segura com menos esforço. Os sistemas de controlo de máquina Komatsu-Topcon são o melhor meio de automatizar os movimentos da lâmina. Dependendo do sistema de controlo usado, o movimento de lâmina pode ser controlado ou totalmente automatizado. Assim, mesmo os operadores com menos experiência podem trabalhar mais rápido e conseguir áreas niveladas com grande qualidade. Toda a informação dos sistemas de laser ou de GPS está permanentemente disponível num monitor na cabina, mostrando claramente qual o declive e elevação.



A lâmina Sigmadozer® oferece maior capacidade de manter o material



Até mais 15% de produção com a lâmina melhorada Sigmadozer® (esquerda), comparado com a lâmina convencional Semi-U (direita).



Inclinação hidráulicamente ajustável: 870 mm



O mais elevado conforto do operador

Cabina confortável e silenciosa

O conforto do operador é fundamental para se conseguir um trabalho seguro e produtivo. A máquina D65-17 disponibiliza uma cabina confortável e silenciosa, ideal para a concentração no trabalho. O seu desenho hexagonal e janelas de grande dimensão com vidros escuros proporcionam excelente visibilidade panorâmica. A grande capacidade e o sistema de controlo automático da temperatura pressuriza a cabina e mantém-na livre de poeira. O interior da cabina é forrado com um material de alta qualidade que absorve o som para minimizar os níveis de ruído para o operador.

Assento de suspensão e consola de comando da deslocação totalmente ajustáveis

O assento confortável, resistente e de suspensão totalmente ajustável está colocado no centro do espaço de trabalho reservado ao operador, espaço esse que é seguro e acolhedor. Nas operações de nivelamento, o assento fica virado para a frente, proporcionando uma visão perfeita de ambos os lados da lâmina. Nas operações de ripper, o assento pode ser rodado 15° para a direita, melhorando assim significativamente a visibilidade de retaguarda e reduzindo o esforço do pescoço. A posição da consola de controlo da translação também pode ser ajustada independentemente, à frente, atrás e em altura para se adequar às preferências de

Melhor visibilidade da lâmina e do ripper

A cabina foi redesenhada e integrada protecções ROPS/FOPS bem como o assento bem colocado do operador proporcionam visibilidade óptima da lâmina à direita e à esquerda permitindo operações de terraplanagem e nivelamento fáceis, seguras e rápidas. Para aumentar ainda mais a segurança e eficiência das operações de ripper, o formato especial do tanque de combustível proporciona ao operador uma visão clara do ponto de ripper e da traseira da máquina.

Ruído e vibração reduzidos

A cabina do D65-17 utiliza apoios de amortecimento, cujo longo curso lhes dá uma excelente capacidade de absorção dos choques e das vibrações. Os apoios de amortecimento da cabina amortecem os choques e a vibração nas deslocações em condições adversas, o que é impossível com os métodos de suporte de cabina convencionais.



Sistema de câmara retrovisora





Comandos de última geração

Sistema de direcção hidroestática

O sistema de direcção hidroestática (HSS) proporciona uma resposta rápida e uma rotação mais precisa. Ambos os rastos são movidos sem interrupção permitindo rotações tranquilas, contínuas e potentes bem como nivelamento produtivo tanto em solo macio como em declives.

Função predefinida de mudança de engrenagem

A máquina possui, como equipamento de série, o modo de predefinição de mudanças, para reduzir a frequência de mudança de engrenagem e permitir um funcionamento confortável do equipamento. O comando pré ajustado na alavanca de direcção reduz as mudanças repetitivas de velocidade pelo operador e aumenta a eficiência das operações.

Fácil e exacto

O Sistema de Controlo de Comando com a Palma da Mão (PCCS), com características ergonómicas, proporciona uma condução eficiente e confortável. A alavanca de comando da lâmina utiliza o Controlo de Pressão Proporcional (PPC) para conseguir operações de precisão, trabalhos de terraplanagem fáceis e de grande qualidade - e uma melhor produtividade. Em movimentos de marcha-atrás sobre pedra partida ou outras superfícies difíceis, a velocidade de circulação pode ser reduzida com a função “slow reverse” para melhorar a qualidade do percurso e diminuir as vibrações e o consumo de combustível.

Alavancas de segurança de accionamento remoto

Foram também colocados alavancas de bloqueio de segurança de comando à distância para activar ou desactivar o equipamento, bem como barras de paragem da circulação, com o objectivo de proporcionar mais conforto e conveniência ao operador.



Painel monitor TFT a cores de grande dimensão

O monitor a cores, de grande dimensão e fácil utilização, com comandos de funcionamento simples, proporcionam um trabalho seguro, preciso e calmo. O monitor mostra o estado do filtro de partículas diesel e fornece outras informações para se melhorar continuamente a produtividade e o consumo de combustível.



Robusto e fiável

Chassis de transmissão baixa e sistema "PLUS"

O novo sistema de rastos com corrente de elos paralelos (PLUS – Parallel Link Undercarriage System) de transmissão baixa da Komatsu é extraordinariamente robusto, com excelente desempenho de terraplanagem e estabilidade. O sistema PLUS, apresenta um conceito de casquilho rotativo altamente fiável, altura abundante de articulação de rastos, vedação de óleo e protector de rastos de alta qualidade que maximizam a durabilidade. O pino central da barra de equilíbrio é lubrificado à distância para facilitar o serviço de manutenção. As rodas motrizes segmentadas têm entalhes que melhoram consideravelmente a evacuação de lama e aumentam a longevidade do sistema PLUS.

Design robusto

A estrutura exterior rígida permite melhor durabilidade e reduz a concentração de tensões nas áreas críticas. O sistema do rasto com corte transversal utiliza instalação de eixo de articulação para maior fiabilidade. Toda a tubagem hidráulica está protegida de forma robusta por fora e por dentro para garantir protecção contra danos.

Estável em qualquer versão (EX/WX/PX)

A máquina D65-17 está disponível em 3 versões diferentes do chassis com sistema PLUS, para oferecer máxima estabilidade em qualquer situação. Em terreno rochoso, o chassis EX, com rastos estreitos garante máxima área de contacto entre a máquina e o solo. A versão PX possui os rastos mais largos e é ideal para superfícies macias. Finalmente, o equipamento WX é perfeitamente adequado à maioria dos trabalhos, com rastos de largura média e o mesmo comprimento de rasto no solo da máquina EX.

Suporte da roda guia auto-ajustável

O apoio da roda guia auto-ajustável proporciona tensão constante e uniforme sobre a placa guia para a roda guia. Reduz os níveis de ruído e as vibrações, e aumenta a longevidade do chassis, melhorando o desempenho do equipamento.



Suporte da roda guia auto-ajustável



As linhas hidráulicas estão embutidas nas estruturas sempre que possível



O sistema Komatsu PLUS: Quando o sistema convencional não tiver mais nada a oferecer o sistema PLUS continuará a funcionar com a mesma robustez.

Sistema Komatsu de monitorização sem fios

Mais produtividade de forma fácil

KOMTRAX™ é a mais recente tecnologia de monitorização sem fios. Fornece informação pertinente e que permite poupança de custos sobre a sua frota e equipamento, e proporciona uma quantidade rica de informação para facilitar o melhor desempenho da máquina. Permite uma manutenção pró-ativa e preventiva através da criação de uma rede estreita de apoio integrado, ajudando-o a gerir o seu negócio de forma eficiente.

Conhecimento

Você consegue respostas rápidas a perguntas básicas e críticas sobre as suas máquinas – o que estão a fazer, quando o fizeram, onde estão, como podem ser usadas de forma mais eficiente, e quando precisam de serviço de manutenção. A informação sobre o desempenho é retransmitida por satélite da sua máquina para o seu computador e para o distribuidor Komatsu da sua área – que estará disponível para fazer uma análise de especialista e lhe dar feedback.

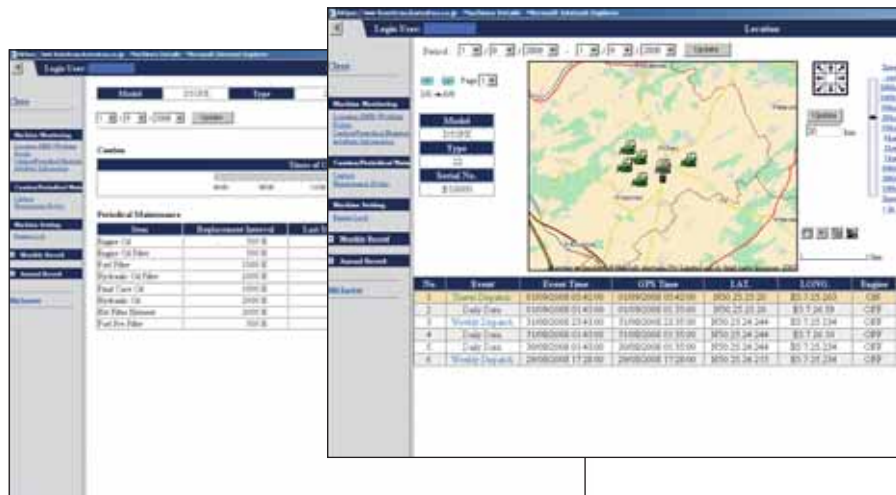
Conveniência

KOMTRAX™ ajuda-o a gerir de forma conveniente a sua frota na internet, onde quer que esteja. A informação é analisada e organizada especificamente para consulta fácil e intuitiva em mapas, listagens, gráficos e tabelas. Você poderá antecipar o tipo de manutenção e de peças que a sua máquina vai precisar, ou solucionar problemas mesmo antes dos técnicos Komatsu chegarem ao local.

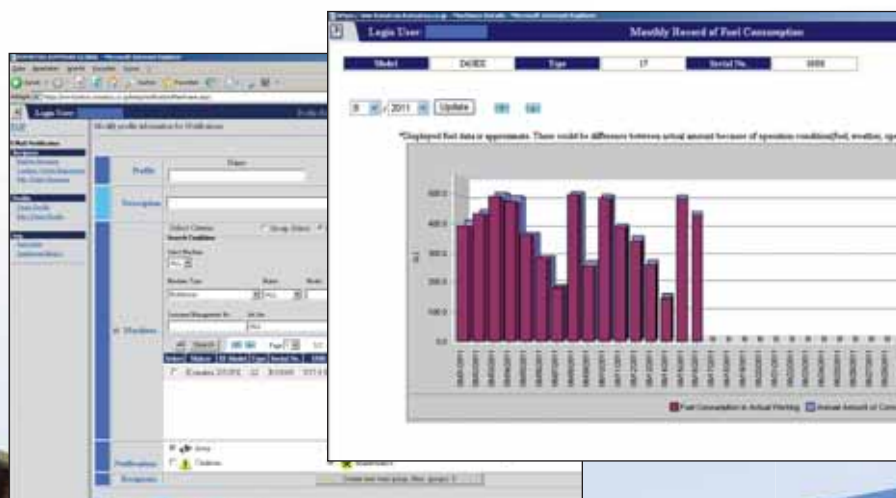


Poder

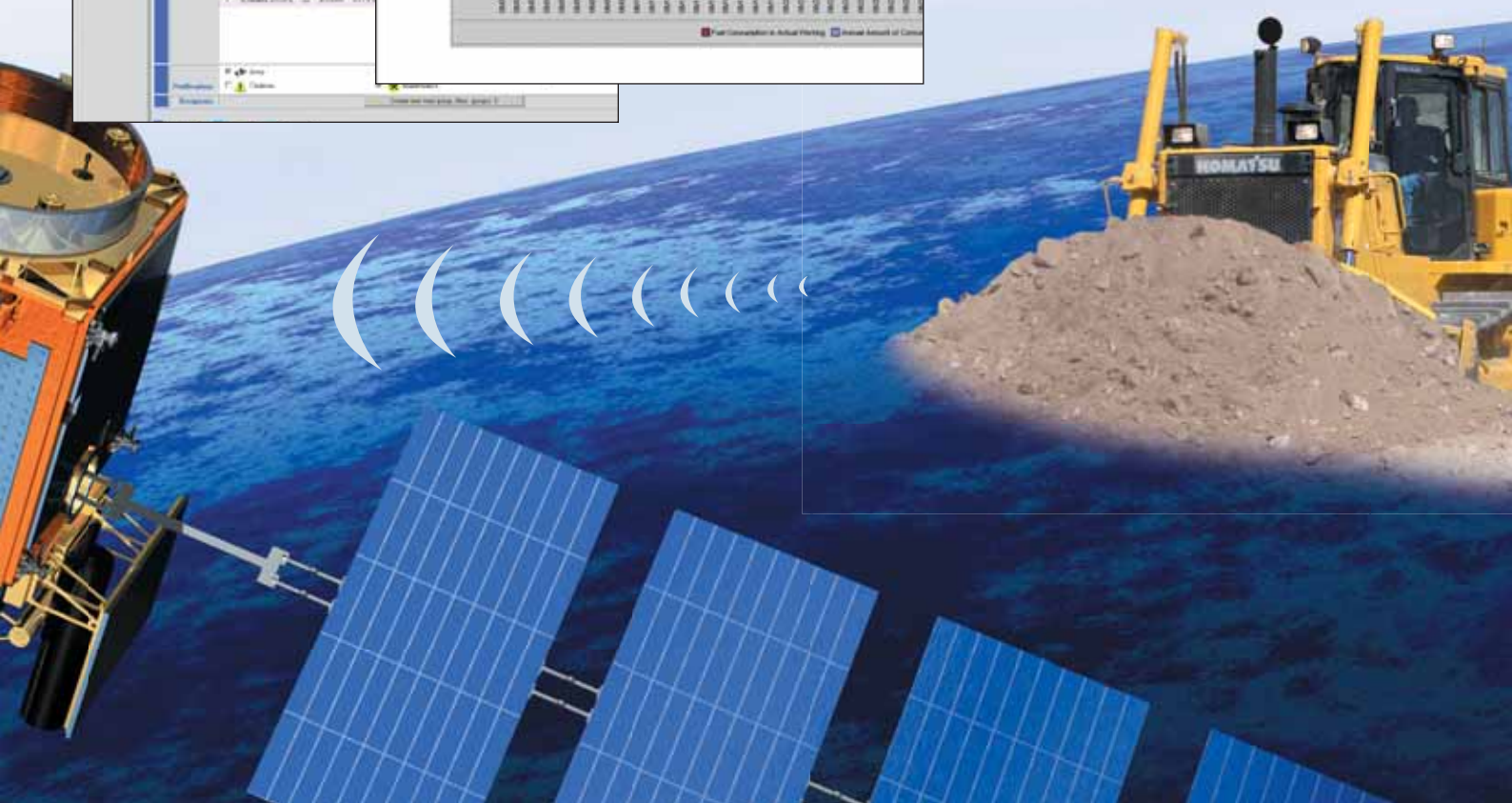
A informação detalhada que o KOMTRAX™ lhe disponibiliza 24 horas por dia, 7 dias por semana dá-lhe o poder de tomar melhores decisões, tanto diárias como estratégicas de longo prazo. Você pode antecipar problemas, personalizar os planos de manutenção, minimizar tempos de paragem, e manter as suas máquinas onde elas devem estar – a trabalhar.



Através da aplicação web, existe uma variedade de parâmetros disponíveis de busca, para rapidamente encontrar informação específica sobre determinadas máquinas com base em factores-chave tais como taxas de utilização, idade, várias mensagens de notificação e muito mais.



Uma simples tabela mostra o consumo de combustível da máquina e ajuda-o a calcular os custos totais para um local de trabalho e a planear convenientemente os abastecimentos de combustível.



Manutenção fácil

Estação de manutenção centralizada

A manutenção preventiva é a única maneira de garantir uma longa vida ao seu equipamento. É por isso que a Komatsu concebeu o D65-17 com pontos de manutenção bem posicionados para efectuar inspecções e uma manutenção fácil e rápida.

Ventoinha de radiador reversível

Pode proceder-se à fácil limpeza do radiador através da utilização da ventoinha de arrefecimento reversível e de acionamento hidráulico, com um toque no painel do monitor. Esta limpeza reduz o consumo de combustível e aumenta o desempenho global da máquina.

Conjunto de transmissão modular

Todos os componentes do conjunto de transmissão estão vedados num desenho modular para poderem ser desmontados e montados sem derrames de óleo.

Monitor de auto-diagnóstico

Funções simples de advertência, avisos de manutenção e funções operacionais importantes são mostradas no novo painel de monitor centralizado. Qualquer operador pode rapidamente seleccionar as melhores opções para conseguir o melhor desempenho da máquina D65-17. Além disso, quando pedido, aparecem no ecrã contra-medidas que permitem ao operador ou pessoal de manutenção rapidamente tomar as medidas correctas e seguras para evitar problemas grandes e paragens caras.

Limpeza do Filtro de Partículas Diesel (DPF)

Se necessário, o sistema DPF da Komatsu é fácil de manter, bastando substituir um cartucho completo usado por um novo. Existem cartuchos de substituição disponíveis no sistema de trocas Reman, proporcionando uma solução de custo eficiente com um tempo mínimo de paragem.



MOTOR

Modelo	Komatsu SAA6D114E-5
Tipo	Arrefecido a água, 4 tempos, injeção directa 'common rail', turbocomprimida e arrefecida a ar
Potência motora	
À rotação de	1.950 rpm
ISO 14396	164 kW / 219 HP
ISO 9249 (potência motora líquida)	153 kW / 205 HP
N.º de cilindros	6
Diâmetro x curso	114 x 144,5 mm
Cilindrada	8,85 l
Regulador	Todas as velocidades, electrónico
Sistema de lubrificação	
Método	Bomba de engrenagens, lubrificação forçada
Filtro	Fluxo total

TRANSMISSÃO TORQFLOW

Tipo	Komatsu TORQFLOW
Conversor de binário	3 elementos, 1 nível, 2 fases, arrefecido a água com bloqueio automático
Transmissão	Engrenagem planetária, transmissão de embraiagem multi-discos, comandada hidraulicamente, lubrificada à pressão
A alavanca de bloqueio da mudança de velocidades e o interruptor de segurança de ponto morto evitam arranques acidentais da máquina.	

VELOCIDADES DE MARCHA

	Para a frente	Para trás
1ª	3,6 km/h	4,5 km/h
2ª	5,6 km/h	6,7 km/h
3ªL	7,3 km/h	8,7 km/h
3ª	11,3 km/h	13,6 km/h

SISTEMA DE DIRECÇÃO

Tipo	Sistema de direcção hidrostática (HSS)
Comando da direcção	Alavanca PCCS
Travões de serviço	Húmidos, de discos múltiplos e controlados por pedal, apertados por mola e libertados hidraulicamente

Raio mínimo de viragem (contra-rotação)

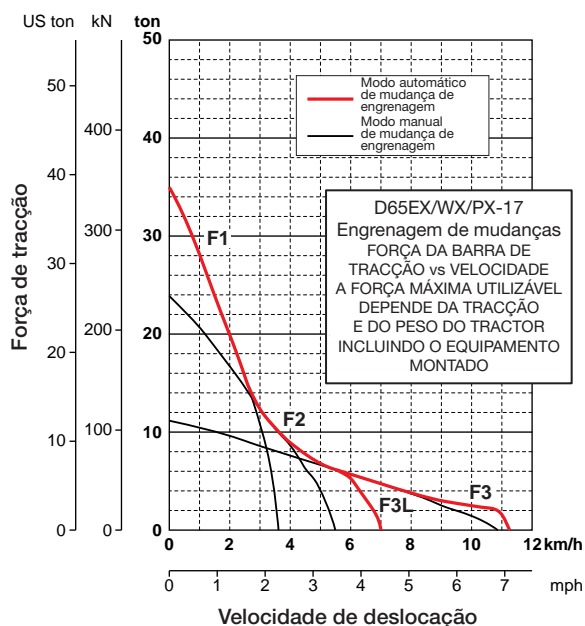
D65EX-17 Lâmina Sigmadozer®	1,9 m
D65EX-17 Lâmina INPAT	2,0 m
D65WX-17 Lâmina Sigmadozer®	2,1 m
D65WX-17 Lâmina INPAT	2,0 m
D65PX-17 Lâmina de inclinação direita	2,2 m
D65PX-17 Lâmina INPAT	2,2 m

TRANSMISSÃO FINAL

Tipo	Engrenagem planetária, de dupla redução
Roda motriz	Os aros segmentados da roda motriz são atarraxados para fácil substituição

CAPACIDADES

Depósito de combustível	415 l
Radiador	54 l
Óleo do motor	30 l
Conversor de binário, transmissão, grupo cónico e sistema de direcção	53 l
Transmissão final (de cada lado)	
D65EX-17	21 l
D65EX-17 Lâmina INPAT	27 l
D65WX-17	25 l
D65PX-17	25 l
Hidráulica do equipamento de trabalho	55 l



MEIO AMBIENTE

Emissões do motor ... Satisfazem plenamente as normas dos gases de escape EU Stage IIIB e EPA Tier 4 interim

Níveis de ruído

Ruído externo LwA	108 dB(A) (2000/14/EC)
Ruído nos ouvidos do operador LpA	78 dB(A) (ISO 6396 valores dinâmicos)

Níveis de vibrações (EN 12096:1997)*

Mão/braço	≤ 2,5 m/s² (incerteza K = 0,7 m/s²)
Corpo	≤ 0,5 m/s² (incerteza K = 0,3 m/s²)

* para propósito de avaliação do risco segundo directiva 2002/44/EC, referência a ISO/TR 25398:2006.

Especificações técnicas

TREM DA MÁQUINA

Suspensão.....	Barra de equilíbrio oscilante e eixo de articulação
Estrutura do rolete do rasto	Construção monocoque, de grande secção e durável
Roletes e carretos	Roletes do rasto lubrificados
Rastos	Conjunto de articulações PLUS dos rastos
Tensão	Combinação de mola e unidade hidráulica

D65EX-17

Tipo de lâmina	Sigmadazer®	INPAT
Roletes inferiores (de cada lado)	7	7
Sapatas (de cada lado)	42	42
Largura da sapata (standard)	610 mm	560 mm
Superfície de contacto com o solo*	36.234 cm²	33.264 cm²
Pressão sobre o solo	0,61 kg/cm²	0,68 kg/cm²
Bitola	1.880 mm	2.050 mm
Comprimento do rasto no solo	2.970 mm	2.970 mm

D65WX-17

Tipo de lâmina	Sigmadazer®	INPAT
Roletes inferiores (de cada lado)	7	7
Sapatas (de cada lado)	42	42
Largura da sapata (standard)	760 mm	760 mm
Superfície de contacto com o solo*	45.144 cm²	45.144 cm²
Pressão sobre o solo	0,50 kg/cm²	0,52 kg/cm²
Bitola	2.050 mm	2.230 mm
Comprimento do rasto no solo	2.970 mm	2.970 mm

D65PX-17

Tipo de lâmina	Inclinação direita	INPAT
Roletes inferiores (de cada lado)	8	8
Sapatas (de cada lado)	45	45
Largura da sapata (standard)	915 mm	760 mm
Superfície de contacto com o solo*	59.932 cm²	49.780 cm²
Pressão sobre o solo	0,37 kg/cm²	0,46 kg/cm²
Bitola	2.050 mm	2.230 mm
Comprimento do rasto no solo	3.275 mm	3.275 mm

* Incluindo lâmina e ripper (EX/WX), cabina de aço, capota ROPS, unidade de controlo hidráulico, operador, equipamento standard, capacidade prevista de lubrificante e de líquido refrigerante e depósito de combustível cheio.

RIPPER MULTIDENTES

A	1.900 mm
B	2.170 mm
C	1.230 mm
D	528 mm
E	640 mm
F	65 mm
G	590 mm

PESO OPERATIVO (APROXIMADO)

Incluindo lâmina e ripper (EX/WX), cabina de aço, capota ROPS, unidade de controlo hidráulico, operador, equipamento standard, capacidade prevista de lubrificante e de líquido refrigerante e depósito de combustível cheio.

D65EX-17 com Sigmadazer®	22.070 kg
D65EX-17 com INPAT	22.620 kg
D65WX-17 com Sigmadazer®	22.660 kg
D65WX-17 com INPAT	23.520 kg
D65PX-17 com lâmina de inclinação direita	21.480 kg
D65PX-17 com INPAT	22.990 kg

SISTEMA HIDRÁULICO

Tipo CLSS (sistema de detecção de carga)
As válvulas de comando de carretel são montadas no exterior ao lado do depósito hidráulico.

Bomba principal Deslocação variável tipo pistão
Caudal máximo da bomba 248 l/min
Regulação das válvulas de segurança 285 kg/cm²

N.º DE CILINDROS x DIÂMETRO

Tipo de lâmina	Sigmadazer®	Inclinação direita	INPAT
Elevação da lâmina	2 x 85 mm	2 x 85 mm	2 x 90 mm
Inclinação da lâmina	—	1 x 125 mm	1 x 130 mm
Inclinação/basculamento da lâmina	2 x 125 mm	—	—
Ângulo da lâmina	—	—	2 x 110 mm

EQUIPAMENTO DO RIPPER

Ripper multidentes

Tipo Ripper de tipo paralelogramo controlado hidráulicamente

N.º de dentes 3

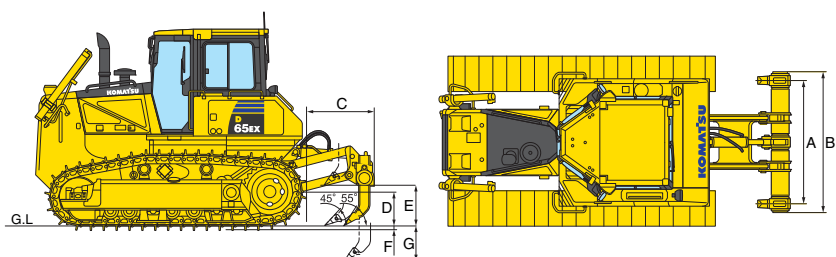
Peso adicional
(incluindo a unidade de controlo hidráulico) 1.770 kg

Comprimento da lança 2.170 mm

Elevação máxima acima do solo 640 mm

Profundidade máxima de escavação 595 mm

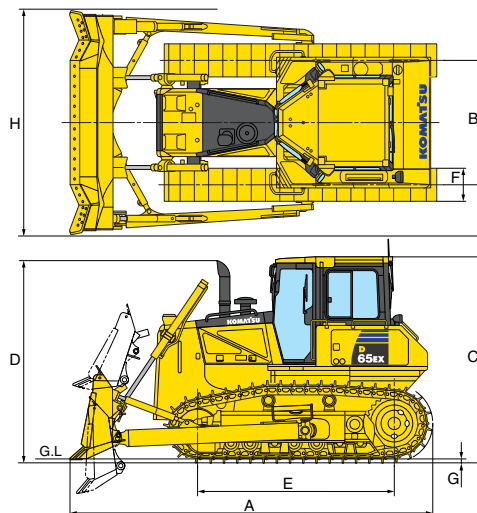
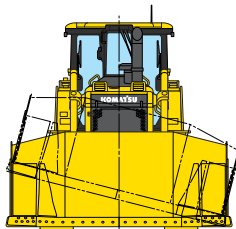
Cilindro do ripper 1 x 125 mm



DIMENSÕES

	D65EX-17 Sigmadozer®	D65WX-17 Sigmadozer®	D65PX-17 Inclinação direita
A	5.490 mm	5.500 mm	5.680 mm
B	1.880 mm	2.050 mm	2.050 mm
C	3.155 mm	3.155 mm	3.155 mm
D	3.080 mm	3.080 mm	3.080 mm
E	2.970 mm	2.970 mm	3.275 mm
F	610 mm	760 mm	915 mm
G	65 mm	65 mm	65 mm
H	3.410 mm	3.580 mm	3.970 mm

Espaço livre até ao solo 415 mm (+ 65 mm altura da garra)

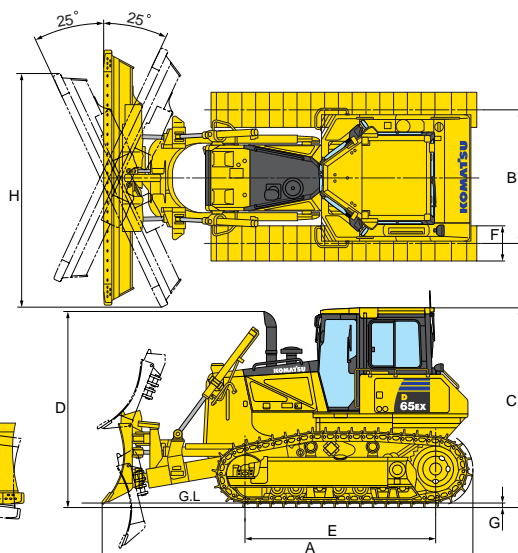
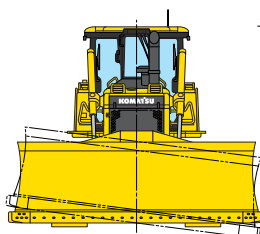


DIMENSÕES

	D65EX-17 INPAT	D65WX-17 INPAT	D65PX-17 INPAT
A	5.790 mm	5.790 mm	5.790 mm
B	2.050 mm	2.230 mm	2.230 mm
C	3.155 mm	3.155 mm	3.155 mm
D	3.080 mm	3.080 mm	3.080 mm
E	2.970 mm	2.970 mm	3.275 mm
F	560 mm	760 mm	760 mm
G	65 mm	65 mm	65 mm
H	3.545 mm	3.670 mm	3.670 mm
H*	–	3.000 mm	3.000 mm

Espaço livre até ao solo 415 mm (+ 65 mm altura da garra)

* Largura de transporte com lâmina INPAT dobrável



EQUIPAMENTO DA LÂMINA

	Comprimento total com lâmina	Capacidade da lâmina	Largura x altura da lâmina	Elevação máx. acima do solo	Descida máx. abaixo do solo	Ajustamento máx. de inclinação	Peso adicional
D65EX-17 Sigmadozer®	5.490 mm	5,61 m³	3.410 x 1.425 mm	1.135 mm	500 mm	870 mm	2.440 kg
D65EX-17 INPAT	5.790 mm	4,25 m³	3.870 x 1.235 mm	1.170 mm	695 mm	500 mm	2.960 kg
D65WX-17 Sigmadozer®	5.500 mm	5,90 m³	3.580 x 1.425 mm	1.135 mm	500 mm	770 mm	2.550 kg
D65WX-17 INPAT	5.790 mm	4,42 m³	4.010 x 1.235 mm	1.170 mm	695 mm	520 mm	* 2.990 kg
D65PX-17 Inclinação direita	5.680 mm	3,69 m³	3.970 x 1.100 mm	1.130 mm	535 mm	890 mm	2.100 kg
D65PX-17 INPAT	5.790 mm	4,42 m³	4.010 x 1.235 mm	1.170 mm	695 mm	520 mm	* 2.990 kg

As capacidades da lâmina respeitam a recomendação SAE J1265.

* Lâmina INPAT dobrável (WX/PX): peso adicional + 330 kg

Tractor de rastos

D65EX/WX/PX-17

Equipamento de série e opcional

MOTOR E PEÇAS RELATIVAS AO MOTOR

Motor Komatsu SAA6D114E-5 com injeção directa 'common rail' Conforme às normas EU Stage IIIB/EPA Tier 4 interim	●
Fechos, tampas de filtro e resguardos	●
Tubo de admissão com pré-filtro	●
Depósito de reserva do radiador	●
Protecção reforçada do radiador	●
Filtro de entrada do depósito de combustível	●
Motor de arranque 24 V/7,5 kW	●
Alternador 24 V/60 A	●
Baterias 2 x 12 V/200 Ah	●
Resguardos laterais do motor em asa de gaivota	●
Ventoinha de refrigeração, accionada hidrostáticamente	●
Motor de arranque 24 V/11 kW	○
Alternador 24 V/90 A	○

SISTEMA HIDRÁULICO

Sistema hidráulico para lâminas de nivelamento	●
Sistema hidráulico para ripper (EX/WX)	●
Controlo da lâmina com uma só alavanca	●
Sistema hidráulico para ripper (kit de instalação no terreno)	○

TRANSMISSÕES E TRAVÕES

Sistema de controlo do comando com a palma da mão (PCCS)	●
Sistema de direcção hidrostática (HSS)	●
Pedal de desaceleração	●
Transmissão automática	●
Conversor de binário com bloqueio automático	●
Amortecedor	●

SERVIÇO E MANUTENÇÃO

Filtro de ar tipo seco, duplo elemento com indicador de poeiras e evacuador	●
Painel monitor TFT a cores de grande dimensão	●
Separador de água	●
KOMTRAX™ - Sistema Komatsu de Monitorização sem fios	●
Kit de ferramentas	●

CABINA

Assento de suspensão: em tecido, inclinação, apoio de dorso elevado, giratório	●
Cinto de segurança de 2 pontos com avisador visível	●
Encosto de cabeça	●
Apoios dos pés elevados	●
Controlo de climatização	●
Radio	●
Guarda-lamas	●
Pala solar, lado traseiro	●
Suporte de taça	●
Suporte para a caixa da merenda	●
Limpa pára-brisas das janelas frontal e traseira	●
Limpa portas	●
Janela traseira aquecida (ar quente)	●

EQUIPAMENTO DE SEGURANÇA

Alarme auxiliar	●
Buzina de aviso	●
Cabina de aço, satisfaz as normas ISO 3449 FOPS e ISO 3471, SAE J1040, APR88 ROPS	●
Retrovisor (dentro da cabina)	●
Sistema de câmara retrovisora	●
Extintor	○

ACESSÓRIOS

Suporte para pá de limpeza	●
Contrapeso traseiro com gancho de engate (EX/WX com lâmina INPAT, não com ripper)	●
Gancho de engate (EX/WX com lâmina Sigmadozer®)	●
Gancho de reboque à frente	●
Barra de tracção rígida	○

SISTEMA DE ILUMINAÇÃO

Luzes de trabalho: 4 à frente e 2 atrás	●
Luz de trabalho adicional, atrás	●
Luz de trabalho do ripper	○

TREM DA MÁQUINA

Rastos PLUS	●
Sapatas reforçadas de crista simples:	
Lâmina Sigmadozer® (EX): 610 mm	
Lâmina Sigmadozer® (WX): 760 mm	
Lâmina de inclinação direita (PX): 915 mm	●
Lâmina INPAT (EX): 560 mm	
Lâmina INPAT (WX): 760 mm	
Lâmina INPAT (PX): 760 mm	
Resguardo do rolete do rasto, secção central/final	●
Rodas motrizes segmentadas	●
Roletes dos rastos fixos	●
Ajustadores hidráulicos do rasto	●
Sub-protecções, cárter de óleo e transmissão	●
Sapatas reforçadas de crista simples:	
Lâmina Sigmadozer® (EX): 510 mm, 560 mm, 660 mm	○
Lâmina INPAT (EX): 510 mm	
Protecção dos roletes a todo o comprimento (EX/PX)	○

EQUIPAMENTO DA LÂMINA

Lâmina de inclinação direita de 3,69 m³ (PX)	○
Lâmina Sigmadozer®, com função basculante, inclinação simples 5,61 m³ (EX)	○
Lâmina Sigmadozer®, com função basculante, inclinação simples 5,9 m³ (WX)	○
Lâmina INPAT 4,25 m³ com basculamento mecânico (EX)	○
Lâmina INPAT 4,42 m³ com basculamento mecânico (WX)	○
Lâmina INPAT 4,42 m³ com basculamento mecânico (PX)	○
Lâmina INPAT dobrável 4,42 m³ com basculamento mecânico (WX/PX) (apenas WX com ripper)	○
Ripper multidentes (EX/WX)	○

Mais equipamento em pedido

- equipamento de série
- equipamento opcional

○ seu parceiro Komatsu:

Distribuidor exclusivo em Portugal:



cimertex, s.a.

Porto: Rua Abade Mondego 165 / 4465-489 Perafita MATOSINHOS
Lisboa: Estrada das Palmeiras 61 / 2745-578 Barcarena QUELUZ de BAIXO
Leiria: Rua Santa Catarina 910 / 2400-823 Azóia

N.º verde: 800 205 577 (Chamada Grátis)

KOMATSU

**Komatsu Europe
International NV**
Mechelsesteenweg 586
B-1800 VILVOORDE (BELGIUM)
Tel. +32-2-255 24 11
Fax +32-2-252 19 81
www.komatsu.eu

EPSS019900 09/2011

Materials and specifications are subject to change without notice.
KOMATSU is a trademark of Komatsu Ltd. Japan.